

Das Plusenergiehaus® in jede Gemeinde!



Das PlusenergieHaus® im Siedlungsverbund

*Wir haben die historische Chance zu einer
Energieversorgung ohne weitere Klimaschäden.*

Dr. Hermann Scheer

MdB, Träger des Alternativen Nobelpreises



Das Plusenergiehaus®

Ein Angebot für den kommunalen Klimaschutz

Klimawandel und Kommunen

Der Klimawandel verändert unsere Welt und unser Denken. In UNO und EU, bei Bund und Ländern werden Maßnahmen diskutiert, Programme aufgelegt. Umgesetzt werden müssen sie vor Ort, in Städten und Gemeinden. Die Gefahren des globalen Klimawandels sind gewaltig, jedoch wir haben alle Mittel, ihnen wirkungsvoll lokal zu begegnen: energisch, kreativ, verantwortlich.

Aktiv für den Klimaschutz

40 Prozent der Energie verbrauchen wir in unseren Gebäuden. Rechnet man das Erstellen, Unterhalten und Erneuern dazu, sind es 60 Prozent. Konventionelles Bauen schadet dem Klima. Selbst Passivhäuser emittieren noch zu viel CO₂. Passiv genügt nicht – denn wir können unsere Gebäude aktivieren!

Einnahmen statt Nebenkosten

Mit der Plusenergie-Bauweise wurde ein neuer Standard für Energie-Effizienz gesetzt. Das vom SolarArchitekten Rolf Disch konzipierte und seit 15 Jahren vielfach bewährte und weiterentwickelte Plusenergiehaus® erzeugt mehr Energie, als in seinem Innern verbraucht

wird. Der ins Netz eingespeiste Solarstrom wird nach dem Erneuerbare Energien Gesetz (EEG) vergütet: aus Nebenkosten werden Nebeneinnahmen.

Das Angebot

Das Plusenergiehaus®-Konzept ist mit der international renommierten Solarsiedlung in Freiburg technisch und wirtschaftlich erfolgreich umgesetzt worden. Heute kann ein Plusenergiehaus® vorgestellt werden, das auf der soliden Grundlage dieser Erfahrungen weiterentwickelt wurde: zu einem modularen System, das vom Einzelhaus bis hin zur Siedlungsbebauung variabel realisierbar ist.

Ein Haus für den Wandel

Das Plusenergiehaus® von Rolf Disch wird als ein ästhetisch attraktives Symbol weithin wahrgenommen: Hier steht ein Sonnenhaus. Hier setzt sich eine Kommune an die Spitze nachhaltiger Entwicklung.

(Plusenergiehaus® ist ein eingetragenes Warenzeichen des SolarArchitekten Rolf Disch.)

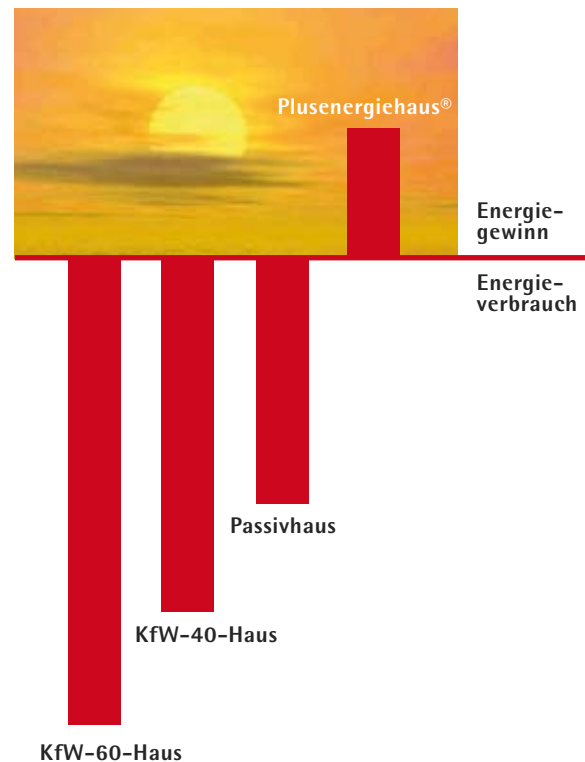


Jedes Haus ein Kraftwerk!

Das Plusenergiehaus® ist ein Gebäude mit positiver Energiebilanz. Es generiert Solarenergie und verwendet sie mit höchster Effizienz durch:

- aktive Nutzung der Sonnenenergie zur Gewinnung von Strom und Wärme
- passive Nutzung der Sonnenenergie durch Ausrichtung des Gebäudes
- großflächige und hochgradig lichtdurchlässige Fassade
- hocheffiziente Dichtung und Dämmung, wärmebrückenfreie Außenhülle, sowie hochwertige Wärmeschutz-Isolier-Verglasung
- Lüftung mit hoher Wärmerückgewinnung
- thermische Aktivierung der Gebäudemasse und hocheffiziente Energiespeicherung
- sommerlicher Sonnen- und Wärmeschutz

Setzen wir in unseren Gemeinden ein ehrgeiziges Ziel: Schaffen wir die Energiewende vor Ort!



B

Der Quantensprung in der Architektur

Das modulare System des Plusenergiehauses® minimiert die Kosten und garantiert höchste Qualität und maximale Variabilität – mit viel Spielraum für individuelle Bedürfnisse beim Wohnen und Arbeiten.

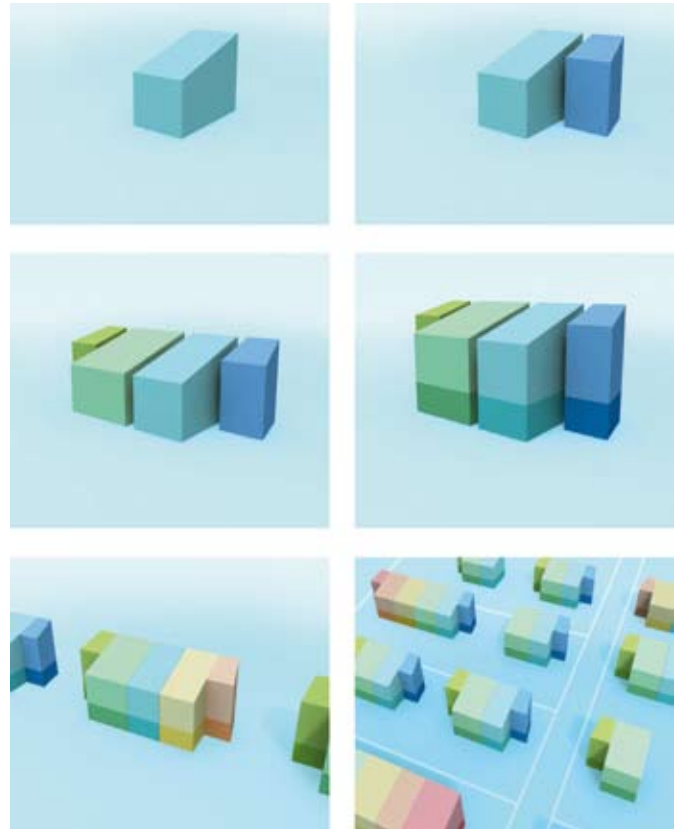
Möglich sind

- Einzel-, Doppel-, Reihen-, Kettenhäuser
- Solarsiedlungs-Projekte
- variable Grundrisse, Dachformen, Geschossigkeiten

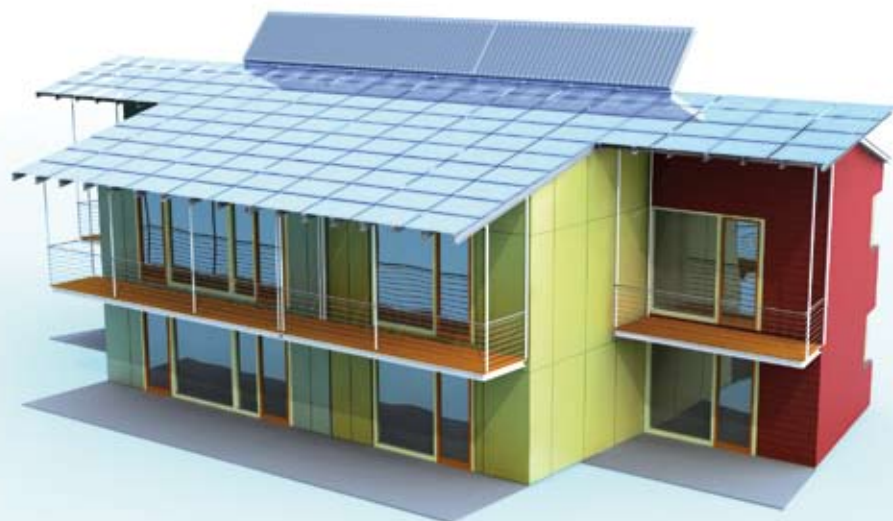
Die Prinzipien

- Kosten-Nutzen-Optimierung aller Maßnahmen - für eine solare Rendite
- primärenergetisch optimale Baustoffe – für eine gute Energiebilanz
- Emissionsfreiheit – für eine gesunde Atemluft
- Nutzung von Tageslicht – für eine heitere Wohnatmosphäre

... denn Ökologie muss Freude machen. Wir glauben an ein komfortables und gesundes Wohnen in lichtdurchfluteten Häusern!



Modulares System des Plusenergiehauses®



Partnerschaften für die Energiewende

Eine bundesweite Kampagne

Chancen

Erfolgreich ist, wer es versteht, den Klimawandel als Chance zu definieren. Zivilisationen, Gemeinschaften entstehen und entwickeln sich nach dem Muster von „challenge and response“: Herausforderung und Bewältigung. Nimmt man die Herausforderung nicht an, fällt man zurück und wird von anderen an den Rand gedrängt. Stellen wir uns der Herausforderung der Energiewende. Mit Elan und Enthusiasmus!

Strukturwandel

So oder so, Klimawandel und Ressourcenknappheit verändern unsere Gesellschaft. Das heißt auch: Wo Erneuerbare Energien als Motor der Gesellschaft verstanden werden, entstehen Innovationen und Arbeitsplätze. Die Sonne schickt uns keine Rechnung. Wird sie dezentral genutzt, bleibt das Geld am Ort und fließt nicht ab an die Großkonzerne und in die Förderländer. Plusenergie ist regionale Wirtschaftsförderung!

Sinnggebung

Jede Stadt, jede Gemeinde kann heute für die Anwendung der bestmöglichen Technologien sorgen. Sie sichert damit die Zukunft ihrer

Bürger. Viele Kommunen leisten bereits ihren Beitrag zu einer globalen Anstrengung. Wo immer dieser politische Wille, diese Energie erkennbar wird, identifizieren sich die Menschen, und die lokale Wirtschaft bringt sich ein. Gerade Kommunalpolitik kann diese Ressourcen mobilisieren.

Synergie

Der Klimawandel erfordert strategische Partnerschaften. Das Rolf-Disch-Team bietet integrale Lösungen: 15 Jahre Erfahrung mit dem Plusenergiehaus®; planerisches Know-how; Unterstützung bei Finanzierung und Förderung; Kontakte zu Investoren und qualifizierten Fachbetrieben in den Regionen. Und die Gemeinden wissen, was vor Ort möglich ist und wer sie unterstützen wird.

Vision

Wir schreiben das Jahr 2012. Viele Kommunen mit ihren Bürgern, Bürgermeistern und Unternehmern haben als Vorreiter den Klimaschutz erfolgreich und begeistert umgesetzt. Andere Gemeinden, Landkreise, Länder und Bund ziehen nach. „Von unten“, von den Gemeinden kommen die Impulse und die Maßstäbe für den Aufbruch in ein Solares Zeitalter.

1. Die Gemeinde als Initiator



Die Solarsiedlung in Freiburg
(Im Hintergrund: das Sonnenschiff mit Penthäusern auf dem Dach)



PlusenergyPenthaus® auf dem Sonnenschiff

Kommunen sind Entscheidungsträger. Schneller und effektiver als internationale Konferenzen und nationale Gesetzgeber können sie Sofortmaßnahmen einleiten. Das Plusenergiehaus® bietet das Optimum für Nachhaltigkeit im Neubau und kann Raum bieten und einen Impuls geben für kommunalen Klima- und Ressourcenschutz auf vielen Feldern.

Möglichkeiten der Kommune

- Bürgerbeteiligung anregen
- Bauwillige informieren, beraten, unterstützen
- lokale Firmen / Bauträger überzeugen
- Grundstücke zur Verfügung stellen
- Bebauungspläne anpassen und ausrichten
- in Plusenergie-Bauweise ein Demonstrationshaus erstellen, das zur Klima- und Umweltberatung genutzt oder weitervermietet werden kann

Die Vorteile

- Geld bleibt am Ort
- Schaffung von Arbeit und Einkommen
- Schutz vor Energiekrisen und steigenden Preisen
- Imagegewinn für die Gemeinde
- Tourismusförderung im Zukunftssektor Klima- und Ressourcenschutz

Kommunen als Avantgarde für den Klimaschutz. – 100% Erneuerbare Energien!

2

Der Solararchitekt als Ideengeber

Mit dem Heliotrop® wurde weltweit das erste Plusenergiehaus® erstellt. Mit der Solarsiedlung und dem Sonnenschiff ist in Freiburg bereits eine Umsetzung für Wohn- und Gewerbebau gelungen, die international größte Beachtung findet. Mit dem Projekt „Das Plusenergiehaus® in jede Gemeinde“ kann diese Kompetenz genutzt und mit den Möglichkeiten und Partnern vor Ort kombiniert werden.

Unser Sachverstand

- architektonisches Know-how in Solar- und Energietechnik
- Erfahrung mit innovativen Finanzierungsmodellen
- Erfahrung bei Marketing und Image-Kampagnen

Unser Netzwerk

- Kontakte zu Unterstützern und Investoren
- Kontakte zu regionalen Fachbetrieben
- Kontakte zu Fachplanern und Beratern

Preise und Auszeichnungen

2006 Deutschlands schönste Wohnsiedlung | 2005 Wuppertaler Energie- und Umweltpreis | 2003 Global Energy Award | 2002 Europäischer Solarpreis | 2002 Dr.-Rudolf-Eberle-Preis | 2002 1. Preis „Wer baut für die Zukunft?“ | 2001 Photovoltaik-Architekturpreis Baden-Württemberg | 1997 Ökomanager des Jahres | 1996 1. Preis Innovationswettbewerb „Immobilien-Manager“

Rolf Disch SolarArchitektur

Merzhauser Straße 177
D-79100 Freiburg
Tel. 0761 / 45 94 40
Fax 0-800 101 096 179 (kostenfrei)
e-mail: antwort@rolfdisch.de
www.rolfdisch.de
www.plusenergiehaus.de



Global Energy Award



Rolf Disch - SolarArchitekt



Heliotrop® - das sich drehende Solarhaus in Freiburg



Rolf Disch ist zweifellos der bekannteste Solarpionier Deutschlands.

DIE ZEIT - 9.12.1994

3. Die Kooperationspartner

Das Plusenergiehaus® ist eine ökologische Geldanlage, die den höchsten ethischen und ästhetischen Standards genügt. Die geringe Mehrinvestition gegenüber einem konventionellen Bau wirft von Anfang an eine Rendite ab – durch die erhebliche Energieeinsparung und das solare Plus.

Realisierung

- mit Investoren, Baugruppen, Bauträgern, regionalen Unternehmen
- als Fonds-, Leasing-, PPP-Modell
- als langfristige Kapital-, Renten-, Stiftungskapitalanlage

Finanzierung und Förderung

- mit Bürgerkapital
- mit EU-, Bundes-, KfW-, Landesförderung
- mit regionalen Banken, Ethik- und Umweltbanken
- mit Sponsoring-, Spenden- und Stiftungsgeldern

Billiger bauen ist teurer, Plusenergie zahlt sich aus!



*Die Sonne ist die
verlässlichste Rendite
für die Zukunft.*